

Des solutions d'emballage inspirées pour chaque application



TABLE DES MATIÈRES

CONTENANTS EN ALUMINIUM ET COUVERCLES	2
CONTENANTS CÔTÉ LISSE	2
CONTENANTS RECTANGULAIRES	3
COUVERCLES RECTANGULAIRES	5
CONTENANTS RONDS	7
COUVERCLES RONDS	10
CONTENANTS TRAITEUR	14
COUVERCLES TRAITEUR	19
CATERWARE	20
PLATEAU TOURNANT	20
PLATEAU	21
COUVERCLE DÔME	22
BOULANGERIE	23
DIVERS BOULANGERIE	23
TARTE	24
DIVERS CONTENANTS	27
CONTENANT POUR POULET	27
PIZZA	28
BOÎTES D'ALUMINIUM À LAME	29
BOÎTES D'ALUMINIUM À LAME SURPUISSANT	29
BOÎTES D'ALUMINIUM À LAME STANDARD	30
BOITES D'ALUMINIUM TOUT USAGE	31
COUPURE À GLISSIÈRE / SANS LAME	32
FEUILLES EN ALUMINIUM	33
FEUILLES D'ALUMINIUM ISOLÉES	33
FEUILLES À DISTRIBUTION UNIQUE	34
PELLICULE PVC	36
BOÎTES DE PELLICULE À LAME PVC WP	36
COUPURE À GLISSIÈRE / SANS LAME	36
ROULEAUX RECHARGE PVC	38
PVC FACILE À DÉCHIRER	39
PELLICULE POUR VIANDE	41
PELLICULE POUR EMBALLAGE MANUEL	41
PELLICULE POUR EMBALLEUSE AUTOMATIQUE	42
PELLICULE ÉPAISSE POUR MACHINE AUTOMATIQUE	44
PELLICULE POUR FRUITS ET LÉGUMES	45
PELLICULE POUR PROCESSEUR	46
WRAPMASTER	47
DISTRIBUTRICE WRAPMASTER	47
ROULEAUX RECHARGE DE FEUILLES D'ALUMINIUM WRAPMASTER	48
ROULEAUX RECHARGE PVC WRAPMASTER	49

CONTENANTS EN ALUMINIUM ET COUVERCLES

CONTENANTS CÔTÉ LISSE

22 oz contenant rectangulaire et couvercle dôme Combo



Numéro d'article/UPC	2022S	047552595073
Diamètre extérieur du haut	154 x 206 mm	6 1/8 x 8 1/8 po
Diamètre intérieur du haut	139 x 190 mm	5 1/2 x 7 1/2 po
Diamètre du fond	130 x 183 mm	5 1/8 x 7 1/4 po
Profondeur verticale	30 mm	1 3/16 po
Capacité	650 mL	22 fl oz
Poids à l'expédition	4,3 lb	9,4 lb
Dimensions de la caisse	340 x 340 x 230 mm	13 1/2 x 13 1/2 x 9 po
Facteur d'emballage	100 combo / caisse	
Configuration de la palette	9 x 8 = 72	

47 oz contenant rectangulaire et couvercle dôme Combo



Numéro d'article/UPC	2047S	047552595097
Diamètre extérieur du haut	194 x 247 mm	7 5/8 x 9 3/4 po
Diamètre intérieur du haut	175 x 227 mm	6 7/8 x 8 7/8 po
Diamètre du fond	167 x 217 mm	6 5/8 x 8 1/2 po
Profondeur verticale	40 mm	1 9/16 po
Capacité	1400 mL	47 fl oz
Poids à l'expédition	3,6 kg	8,0 lb
Dimensions de la caisse	220 x 400 x 275 mm	8 3/4 x 15 3/4 x 10 3/4 po
Facteur d'emballage	50 combo / caisse	
Configuration de la palette	12 x 6 = 72	

64 oz contenant rectangulaire et couvercle dôme Combo



Numéro d'article/UPC	2064S	047552595110
Diamètre extérieur du haut	223 x 284 mm	8 3/4 x 11 1/8 po
Diamètre intérieur du haut	205 x 265 mm	8 1/8 x 10 3/8 po
Diamètre du fond	195 x 225 mm	7 5/8 x 8 7/8 po
Profondeur verticale	40 mm	1 9/16 po
Capacité	1900 mL	64 fl oz
Poids à l'expédition	4,4 kg	9,7 lb
Dimensions de la caisse	260 x 340 x 310 mm	10 1/4 x 13 1/2 x 12 1/4 po
Facteur d'emballage	50 combo / caisse	
Configuration de la palette	12 x 7 = 84	

CONTENANTS RECTANGULAIRES

Contenant rectangulaire 1 lb



Numéro d'article/UPC	5705	047552513343
Type de bordure	IC	
Compatible avec	5705L, 5705DL, 5705DLHD	
Diamètre extérieur du haut	150 x 120 mm	5 7/8 x 4 3/4 po
Diamètre intérieur du haut	130 x 100 mm	5 1/8 x 3 7/8 po
Diamètre du fond	110 x 85 mm	4 3/8 x 3 1/4 po
Profondeur verticale	40 mm	1 9/16 po
Profondeur oblique	42 mm	1 5/8 po
Capacité	450 mL	Feuille de 15,8 oz
Poids à l'expédition	8,2 kg	18 lb
Dimensions de la caisse	315 x 645 x 260 mm	12 1/2 x 25 1/2 x 10 1/4 po
Facteur d'emballage	1000/caisse	
Configuration de la palette	9 x 3 = 27	

Contenant rectangulaire peu profond 1,5 lb



Numéro d'article/UPC	5708	047552594854
Type de bordure	IC	
Compatible avec	588DL, 5708L	
Diamètre extérieur du haut	220 x 155 mm	8 5/8 x 6 1/8 po
Diamètre intérieur du haut	205 x 135 mm	8 x 5 3/8 po
Diamètre du fond	188 x 125 mm	7 3/8 x 4 7/8 po
Profondeur verticale	30 mm	1 3/16 po
Profondeur oblique	32 mm	1 1/4 po
Capacité	800 mL	Feuille de 28,2 oz
Poids à l'expédition	6,3 kg	13,8 lb
Dimensions de la caisse	375 x 455 x 305 mm	14 3/4 x 18 x 12 po
Facteur d'emballage	500/caisse	
Configuration de la palette	7 x 5 = 35	

Contenant rectangulaire 2,25 lb



Numéro d'article/UPC	588B	047552358890
Type de bordure	IC	
Compatible avec	588DL, 5708L	
Diamètre extérieur du haut	225 x 160 mm	8 3/4 x 6 1/4 po
Diamètre intérieur du haut	200 x 140 mm	8 x 5 1/2 po
Diamètre du fond	180 x 115 mm	7 x 4 1/2 po
Profondeur verticale	44 mm	1 3/4 po
Profondeur oblique	46 mm	1 13/16 po
Capacité	1050 mL	Feuille de 37 oz
Poids à l'expédition	7,5 kg	16,5 lb
Dimensions de la caisse	375 x 465 x 330 mm	14 3/4 x 18 x 13 po
Facteur d'emballage	500/caisse	
Configuration de la palette	6 x 6 = 36	



Contenant rectangulaire 2,25 lb surpuissant

Numéro d'article/UPC	588BHD	047552544830
Type de bordure	IC	
Compatible avec	588DL, 5708L	
Diamètre extérieur du haut	225 x 160 mm	8 3/4 x 6 1/4 po
Diamètre intérieur du haut	200 x 140 mm	8 x 5 1/2 po
Diamètre du fond	180 x 115 mm	7 x 4 1/2 po
Profondeur verticale	44 mm	1 3/4 po
Profondeur oblique	46 mm	1 13/16 po
Capacité	1050 mL	Feuille de 37 oz
Poids à l'expédition	8,3 kg	18,3 lb
Dimensions de la caisse	375 x 465 x 330 mm	14 3/4 x 18 x 13 po
Facteur d'emballage	500/caisse	
Configuration de la palette	6 x 5 = 30	



Contenant rectangulaire à 3 compartiments + couvercle

Numéro d'article/UPC	5139-L250	047552518065
Type de bordure	IC	
Diamètre extérieur du haut	230 x 180 mm	9 x 7 1/8 po
Diamètre intérieur du haut	215 x 165 mm	8 1/2 x 6 1/2 po
Diamètre du fond	195 x 145 mm	7 5/8 x 5 3/4 po
Profondeur verticale	38 mm	1 1/2 po
Profondeur oblique	39 mm	1 9/16 po
Capacité	700 mL	Feuille de 24,6 oz
Poids à l'expédition	7 kg	15,5 lb
Dimensions de la caisse	345 x 450 x 235 mm	13 1/2 x 17 3/4 x 9 1/4 po
Facteur d'emballage	250/caisse	
Configuration de la palette	6 x 6 = 36	



Contenant rectangulaire 4 lb

Numéro d'article/UPC	5902	047552512759
Type de bordure	IC	
Compatible avec	5902L, 5902DL	
Diamètre extérieur du haut	315 x 215 mm	12 1/8 x 8 1/2 po
Diamètre intérieur du haut	295 x 193 mm	11 1/2 x 7 5/8 po
Diamètre du fond	275 x 175 mm	10 3/4 x 6 7/8 po
Profondeur verticale	44 mm	1 3/4 po
Profondeur oblique	46 mm	1 13/16 po
Capacité	2300 mL	Feuille de 80,9 oz
Poids à l'expédition	9,3 kg	20,7 lb
Dimensions de la caisse	230 x 715 x 330 mm	9 x 28 1/4 x 13 po
Facteur d'emballage	250/caisse	
Configuration de la palette	6 x 5 = 30	

COUVERCLES RECTANGULAIRES

Couvercle dôme rectangulaire 1 lb

Numéro d'article/UPC	5705DL	047552513640
Compatible avec	5705	
Diamètre extérieur du haut	135 x 115 mm	5 3/8 x 4 1/2 po
Diamètre intérieur du haut	115 x 90 mm	4 5/8 x 3 1/2 po
Profondeur verticale	15 mm	9/16 po
Profondeur oblique	18 mm	11/16 po
Poids à l'expédition	3,3 kg	7,4 lb
Dimensions de la caisse	200 x 290 x 245 mm	7 3/4 x 11 1/2 x 9 3/4 po
Facteur d'emballage	1000/caisse	
Configuration de la palette	12 x 5 = 60	

Couvercle dôme rectangulaire 1 lb surpuissant

Numéro d'article/UPC	5705DLHD	047552518744
Compatible avec	5705	
Diamètre extérieur du haut	140 x 115 mm	5 1/2 x 4 1/2 po
Diamètre intérieur du haut	115 x 90 mm	4 5/8 x 3 1/2 po
Profondeur verticale	15 mm	9/16 po
Profondeur oblique	18 mm	11/16 po
Poids à l'expédition	2,4 kg	5,3 lb
Dimensions de la caisse	145 x 290 x 170 mm	5 3/4 x 11 1/2 x 6 3/4 po
Facteur d'emballage	500/caisse	
Configuration de la palette	10 x 7 = 70	

Dôme rectangulaire 1,5/2,25 lb

Numéro d'article/UPC	588DL	047552358876
Compatible avec	5708, 588B, 588BHD	
Diamètre extérieur du haut	210 x 150 mm	8 3/8 x 5 7/8 po
Diamètre intérieur du haut	190 x 130 mm	7 1/2 x 5 po
Profondeur verticale	17 mm	11/16 po
Profondeur oblique	19 mm	3/4 po
Poids à l'expédition	3,6 kg	8 lb
Dimensions de la caisse	305 x 315 x 225 mm	12 x 12 1/2 x 8 3/4 po
Facteur d'emballage	500/caisse	
Configuration de la palette	16 x 5 = 80	

Couvercle rectangulaire 1 lb

Numéro d'article/UPC	5705L	047552513602
Compatible avec	5705	
Diamètre extérieur du haut	140 x 120 mm	5 1/2 x 4 5/8 po
Poids à l'expédition	5,8 kg	12,7 lb
Dimensions de la caisse	155 x 240 x 240 mm	6 x 9 1/2 x 9 1/2 po

Facteur d'emballage	1000/caisse	
Configuration de la palette	30 x 5 = 150	

**Couvercle rectangulaire
1,5/2,25 lb**



Numéro d'article/UPC	5708L	047552513022
Compatible avec	5708, 588B, 588BHD	
Diamètre extérieur du haut	215 x 150 mm	8 1/2 x 5 7/8 po
Poids à l'expédition	5,7 kg	12,5 lb
Dimensions de la caisse	160 x 220 x 245 mm	6 1/4 x 8 3/4 x 9 3/4 po
Facteur d'emballage	500/caisse	
Configuration de la palette	30 x 5 = 150	

**Couvercle dôme rectangulaire
4 lb**



Numéro d'article/UPC	5902DL	047552513046
Compatible avec	5902	
Diamètre extérieur du haut	305 x 205 mm	12 x 8 1/8 po
Diamètre intérieur du haut	290 x 185 mm	11 3/8 x 7 1/4 po
Profondeur verticale	20 mm	13/16 po
Profondeur oblique	22 mm	7/8 po
Poids à l'expédition	4,2 kg	9,3 lb
Dimensions de la caisse	215 x 420 x 315 mm	8 1/2 x 16 1/2 x 12 1/2 po
Facteur d'emballage	250/caisse	
Configuration de la palette	14 x 4 = 56	

**Couvercle dôme rectangulaire
en aluminium laminé 4 lb**



Numéro d'article/UPC	5902L	047552513824
Compatible avec	5902	
Diamètre extérieur du haut	305 x 205 mm	12 x 8 1/8 po
Poids à l'expédition	5,9 kg	12,9 lb
Dimensions de la caisse	215 x 315 x 115 mm	8 1/2 x 12 1/2 x 4 1/2 po
Facteur d'emballage	250/caisse	
Configuration de la palette	13 x 8 = 104	

CONTENANTS RONDS

Contenant rond peu profond 5 po



Numéro d'article/UPC	505B	047552594885
Type de bordure	HE	
Compatible avec	505DL	
Diamètre extérieur du haut	125 mm	4 7/8 po
Diamètre intérieur du haut	115 mm	4 1/2 po
Diamètre du fond	100 mm	3 7/8 po
Profondeur verticale	29 mm	1 1/8 po
Profondeur oblique	31 mm	1 1/4 po
Capacité	300 mL	Feuille de 10,6 oz
Poids à l'expédition	6,5 kg	14,2 lb
Dimensions de la caisse	395 x 515 x 265mm	15 1/2 x 20 1/4 x 10 1/2 po
Facteur d'emballage	1000/caisse	
Configuration de la palette	6 x 7 = 42	

Contenant rond 7 po



Numéro d'article/UPC	527BWP	047552357503
Type de bordure	HE	
Compatible avec	527L, 527LPM, 527DL, 527DLHD	
Diamètre extérieur du haut	185 mm	7 1/4 po
Diamètre intérieur du haut	160 mm	6 3/8 po
Diamètre du fond	140 mm	5 5/8 po
Profondeur verticale	35 mm	1 3/8 po
Profondeur oblique	39 mm	1 9/16 po
Capacité	700 mL	Feuille de 24,6 oz
Poids à l'expédition	5 kg	11 lb
Dimensions de la caisse	390 x 380 x 420 mm	15 1/4 x 15 x 16 1/2 po
Facteur d'emballage	500/caisse	
Configuration de la palette	6 x 5 = 30	

Contenant rond 7 po surpuissant



Numéro d'article/UPC	527HD	047552518133
Type de bordure	HE	
Compatible avec	527L, 527LPM, 527DL, 527DLHD	
Diamètre extérieur du haut	185 mm	7 1/4 po
Diamètre intérieur du haut	160 mm	6 3/8 po
Diamètre du fond	140 mm	5 5/8 po
Profondeur verticale	35 mm	1 3/8 po
Profondeur oblique	39 mm	1 9/16 po
Capacité	700 mL	Feuille de 24,6 oz
Poids à l'expédition	5,7 kg	12,7 lb
Dimensions de la caisse	390 x 390 x 420 mm	15 1/4 x 15 1/4 x 16 1/2 po
Facteur d'emballage	500/caisse	
Configuration de la palette	6 x 5 = 30	

Contenant rond 7 po Prestige


Numéro d'article/UPC	527BP	047552511714
Type de bordure	HE	
Compatible avec	527L, 527LPM, 527DL, 527DLHD	
Diamètre extérieur du haut	185 mm	7 1/4 po
Diamètre intérieur du haut	160 mm	6 3/8 po
Diamètre du fond	140 mm	5 5/8 po
Profondeur verticale	35 mm	1 3/8 po
Profondeur oblique	39 mm	1 9/16 po
Capacité	700 mL	Feuille de 24,6 oz
Poids à l'expédition	4,3 kg	9,6 lb
Dimensions de la caisse	390 x 390 x 420 mm	15 1/4 x 15 1/4 x 16 1/2 po
Facteur d'emballage	500/caisse	
Configuration de la palette	6 x 5 = 30	

Contenant rond 8 po


Numéro d'article/UPC	508B	047552358500
Type de bordure	HE	
Compatible avec	508L, 508LPM, 508DL, 508DLHD	
Diamètre extérieur du haut	220 mm	8 5/8 po
Diamètre intérieur du haut	200 mm	7 7/8 po
Diamètre du fond	180 mm	7 1/8 po
Profondeur verticale	38 mm	1 1/2 po
Profondeur oblique	40 mm	1 9/16 po
Capacité	1100 mL	Feuille de 38,7 oz
Poids à l'expédition	7,1 kg	15,7 lb
Dimensions de la caisse	440 x 440 x 430 mm	17 1/4 x 17 1/4 x 17 po
Facteur d'emballage	500/caisse	
Configuration de la palette	4 x 5 = 20	

Contenant rond 9 po


Numéro d'article/UPC	509B	047552359507
Type de bordure	HE	
Compatible avec	509L, 509LPM, 509DL, 509DLHD	
Diamètre extérieur du haut	235 mm	9 1/4 po
Diamètre intérieur du haut	215 mm	8 1/2 po
Diamètre du fond	200 mm	7 3/4 po
Profondeur verticale	49 mm	1 15/16 po
Profondeur oblique	42 mm	1 5/8 po
Capacité	1450 mL	Feuille de 51 oz
Poids à l'expédition	8,7 kg	19,2 lb
Dimensions de la caisse	485 x 480 x 430 mm	19 x 19 x 17 po
Facteur d'emballage	500/caisse	
Configuration de la palette	4 x 5 = 20	

Contenant rond 9 po Prestige



Numéro d'article/UPC	509BP	047552357503
Type de bordure	HE	
Compatible avec	509L, 509LPM, 509DL, 509DLHD	
Diamètre extérieur du haut	235 mm	9 1/4 po
Diamètre intérieur du haut	215 mm	8 1/2 po
Diamètre du fond	200 mm	7 3/4 po
Profondeur verticale	40 mm	1 9/16 po
Profondeur oblique	42 mm	1 5/8 po
Capacité	1450 mL	Feuille de 51 oz
Poids à l'expédition	8 kg	17,6 lb
Dimensions de la caisse	485 x 480 x 430 mm	19 x 19 x 17 po
Facteur d'emballage	500/caisse	
Configuration de la palette	4 x 5 = 20	

COUVERCLES RONDS

Couvercle dôme rond 5 po



Numéro d'article/UPC	505DL	047552594892
Compatible avec	505B	
Diamètre extérieur du haut	120 mm	4 3/4 po
Diamètre intérieur du haut	105 mm	4 1/8 po
Profondeur verticale	19 mm	3/4 po
Profondeur oblique	21 mm	13/16 po
Poids à l'expédition	3,6 kg	8 lb
Dimensions de la caisse	260 x 260 x 250 mm	10 1/4 x 10 1/4 x 9 3/4 po
Facteur d'emballage	1000/caisse	
Configuration de la palette	16 x 7 = 112	

Couvercle dôme rond 7 po



Numéro d'article/UPC	527DL	047552355371
Compatible avec	527BP, 527BWP, 527HD	
Diamètre extérieur du haut	180 mm	7 1/8 po
Diamètre intérieur du haut	160 mm	6 1/4 po
Profondeur verticale	18 mm	11/16 po
Profondeur oblique	22 mm	7/8 po
Poids à l'expédition	2,6 kg	5,6 lb
Dimensions de la caisse	245 x 365 x 190 mm	9 3/4 x 14 1/4 x 7 1/2 po
Facteur d'emballage	500/caisse	
Configuration de la palette	18 x 5 = 90	

Couvercle dôme rond 7 po surpuissant



Numéro d'article/UPC	527DLHD	047552518737
Compatible avec	527BP, 527BWP, 527HD	
Diamètre extérieur du haut	180 mm	7 1/8 po
Diamètre intérieur du haut	160 mm	6 1/4 po
Profondeur verticale	23 mm	7/8 po
Profondeur oblique	25 mm	1 po
Poids à l'expédition	4,6 kg	10,1 lb
Dimensions de la caisse	185 x 420 x 370 mm	7 1/4 x 16 1/2 x 14 1/2 po
Facteur d'emballage	500/caisse	
Configuration de la palette	14 x 5 = 70	

Couvercle rond en aluminium laminé 7 po



Numéro d'article/UPC	527L	047552357275
Compatible avec	527BP, 527BWP, 527HD	
Diamètre extérieur du haut	180 mm	7 1/8 po
Poids à l'expédition	4,8 kg	10,5 lb
Dimensions de la caisse	190 x 190 x 235 mm	7 1/2 x 7 1/2 x 9 1/4 po
Facteur d'emballage	500/caisse	

Configuration de la palette	30 x 5 = 150	
------------------------------------	--------------	--

Couvercle rond en aluminium laminé 7 po surpuissant



Numéro d'article/UPC	527LPM	047552594984
Compatible avec	527BP, 527BWP, 527HD	
Diamètre extérieur du haut	180 mm	7 1/8 po
Poids à l'expédition	6,7 kg	14,7 lb
Dimensions de la caisse	190 x 190 x 235 mm	7 1/2 x 7 1/2 x 9 1/4 po
Facteur d'emballage	500/caisse	
Configuration de la palette		

Couvercle dôme rond 8 po



Numéro d'article/UPC	508DL	047552358562
Compatible avec	508B	
Diamètre extérieur du haut	210 mm	8 1/4 po
Diamètre intérieur du haut	190 mm	7 1/2 po
Profondeur verticale	20 mm	13/16 po
Profondeur oblique	23 mm	7/8 po
Poids à l'expédition	3,7 kg	8,2 lb
Dimensions de la caisse	220 x 360 x 220 mm	8 3/4 x 14 1/4 x 8 3/4 po
Facteur d'emballage	500/caisse	
Configuration de la palette	15 x 7 = 105	

Couvercle dôme rond 8 po surpuissant



Numéro d'article/UPC	508DLHD	047552594861
Compatible avec	508B	
Diamètre extérieur du haut	210 mm	8 1/4 po
Diamètre intérieur du haut	190 mm	7 1/2 po
Profondeur verticale	15 mm	9/16 po
Profondeur oblique	18 mm	11/16 po
Poids à l'expédition	6 kg	13,2 lb
Dimensions de la caisse	215 x 390 x 430 mm	8 1/2 x 15 1/4 x 17 po
Facteur d'emballage	500/caisse	
Configuration de la palette	13 x 5 = 65	

Couvercle rond en aluminium laminé 8 po



Numéro d'article/UPC	508L	047552358555
Compatible avec	508B	
Diamètre extérieur du haut	210 mm	8 1/4 po
Poids à l'expédition	6,5 kg	14,4 lb
Dimensions de la caisse	320 x 450 x 325 mm	12 1/2 x 17 3/4 x 12 3/4 po
Facteur d'emballage	500/caisse	
Configuration de la palette	20 x 5 = 100	



Couvercle rond en aluminium laminé 8 po surpuissant

Numéro d'article/UPC	508LPM	047552518485
Compatible avec	508B	
Diamètre extérieur du haut	210 mm	8 1/4 po
Poids à l'expédition	12,1 kg	26,6 lb
Dimensions de la caisse	320 x 450 x 325 mm	12 1/2 x 17 3/4 x 12 3/4 po
Facteur d'emballage	500/caisse	
Configuration de la palette		



Couvercle dôme rond 9 po

Numéro d'article/UPC	509DL	047552355097
Compatible avec	509B, 509BP	
Diamètre extérieur du haut	225 mm	8 7/8 po
Diamètre intérieur du haut	205 mm	8 1/8 po
Profondeur verticale	20 mm	13/16 po
Profondeur oblique	23 mm	7/8 po
Poids à l'expédition	4,1 kg	9,1 lb
Dimensions de la caisse	235 x 310 x 235 mm	9 1/4 x 12 1/4 x 9 1/4 po
Facteur d'emballage	500/caisse	
Configuration de la palette	18 x 5 = 90	



Couvercle dôme rond 9 po surpuissant

Numéro d'article/UPC	509DLHD	047552594878
Compatible avec	509B, 509BP	
Diamètre extérieur du haut	225 mm	8 7/8 po
Diamètre intérieur du haut	205 mm	8 1/8 po
Profondeur verticale	20 mm	13/16 po
Profondeur oblique	23 mm	7/8 po
Poids à l'expédition	7 kg	15,3 lb
Dimensions de la caisse	240 x 330 x 485 mm	9 1/2 x 13 x 19 po
Facteur d'emballage	500/caisse	
Configuration de la palette	15 x 4 = 60	



Couvercle rond en aluminium laminé 9 po

Numéro d'article/UPC	509L	047552359279
Compatible avec	509B, 509BP	
Diamètre extérieur du haut	225 mm	8 7/8 po
Poids à l'expédition	7,6 kg	16,7 lb
Dimensions de la caisse	235 x 235 x 230 mm	9 1/4 x 9 1/4 x 9 po
Facteur d'emballage	500/caisse	
Configuration de la palette	20 x 5 = 100	



**Couvercle rond en aluminium
laminé 9 po surpuissant**

Numéro d'article/UPC	509LPM	047552518492
Compatible avec	509B, 509BP	
Diamètre extérieur du haut	225 mm	8 7/8 po
Poids à l'expédition	12,6 kg	27,8 lb
Dimensions de la caisse	235 x 240 x 390 mm	9 1/4 x 9 1/2 x 15 1/4 po
Facteur d'emballage	500/caisse	
Configuration de la palette		

CONTENANTS TRAITEUR

Récipients en aluminium profond 1/3



Numéro d'article/UPC	5162	047552351624
Type de bordure	FC	
Compatible avec	5006	
Diamètre extérieur du haut	320 x 168 mm	12 5/8 x 10 5/8 po
Diamètre intérieur du haut	295 x 143 mm	11 5/8 x 5 5/8
Diamètre du fond	265 x 112 mm	10 7/16 x 4 7/15
Profondeur verticale	78 mm	3 1/16 po
Profondeur oblique	85 mm	3 3/8 po
Capacité	2840 mL	96 fl oz
Poids à l'expédition	4,1 kg	9,0 lb
Dimensions de la caisse	33 x 42.5 x 18.5 mm	13 x 16 3/4 x 7 1/4 po
Facteur d'emballage	100 / caisse	
Configuration de la palette	9 x 10 = 90	

Récipient en aluminium profond



Numéro d'article/UPC	5130	047552351303
Type de bordure	FC	
Compatible avec	5000, 5000DL	
Diamètre extérieur du haut	520 x 325 mm	20 3/4 x 12 3/4 po
Diamètre intérieur du haut	495 x 295 mm	19 1/2 x 11 5/8 po
Diamètre du fond	455 x 255 mm	17 7/8 x 10 po
Profondeur verticale	75 mm	2 15/16 po
Profondeur oblique	82 mm	3 1/4 po
Capacité	9000 mL	Feuille de 316,8 oz
Poids à l'expédition	6,5 kg	14,3 lb
Dimensions de la caisse	340 x 530 x 335 mm	13 1/2 x 20 3/4 x 13 1/4 po
Facteur d'emballage	50/caisse	
Configuration de la palette	5 x 5 = 25	

Contenant traiteur profond Prestige



Numéro d'article/UPC	5130P	047552350207
Type de bordure	FC	
Compatible avec	5000, 5000DL	
Diamètre extérieur du haut	520 x 325 mm	20 3/4 x 12 7/8 po
Diamètre intérieur du haut	495 x 295 mm	19 1/2 x 11 5/8 po
Diamètre du fond	395 x 270 mm	15 5/8 x 10 3/4 po
Profondeur verticale	77 mm	3 1/16 po
Profondeur oblique	85 mm	3 3/8 po
Capacité	9000 mL	Feuille de 316,8 oz
Poids à l'expédition	5,9 kg	13,1 lb
Dimensions de la caisse	340 x 530 x 335 mm	13 1/2 x 20 3/4 x 13 1/4 po
Facteur d'emballage	50/caisse	
Configuration de la palette	5 x 5 = 25	


**Récipient en aluminium
profond extra fort**

Numéro d'article/UPC	5130ES	047552594922
Type de bordure	FC	
Compatible avec	5000, 5000DL	
Diamètre extérieur du haut	530 x 330 mm	20 1/2 x 12 3/8 po
Diamètre intérieur du haut	495 x 295 mm	19 1/8 x 11 3/8 po
Diamètre du fond	455 x 255 mm	17 5/8 x 9 7/8 po
Profondeur verticale	75 mm	2 7/8 po
Profondeur oblique	80 mm	3 1/8 po
Capacité	9500 mL	Feuille de 335 oz
Poids à l'expédition	7 kg	15,4 lb
Dimensions de la caisse	335 x 545 x 350 mm	13 1/4 x 21 1/2 x 13 3/4 po
Facteur d'emballage	50/caisse	
Configuration de la palette	6 x 5 = 30	


**Récipient en aluminium
moyen**

Numéro d'article/UPC	5120	047552351204
Type de bordure	FC	
Compatible avec	5000, 5000DL	
Diamètre extérieur du haut	520 x 325 mm	20 3/4 x 12 3/4 po
Diamètre intérieur du haut	495 x 295 mm	19 1/2 x 11 5/8 po
Diamètre du fond	465 x 265 mm	18 1/4 x 10 3/8 po
Profondeur verticale	55 mm	2 3/16 po
Profondeur oblique	83 mm	3 1/4 po
Capacité	6500 mL	Feuille de 228,8 oz
Poids à l'expédition	6 kg	13,2 lb
Dimensions de la caisse	310 x 535 x 335 mm	12 1/4 x 21 x 13 1/4 po
Facteur d'emballage	50/caisse	
Configuration de la palette	6 x 5 = 30	


**Récipient en aluminium peu
profond**

Numéro d'article/UPC	5110	047552351105
Type de bordure	FC	
Compatible avec	5000, 5000DL	
Diamètre extérieur du haut	520 x 325 mm	20 3/4 x 12 3/4 po
Diamètre intérieur du haut	495 x 295 mm	19 1/2 x 11 5/8 po
Diamètre du fond	460 x 265 mm	18 1/8 x 10 3/8 po
Profondeur verticale	43 mm	1 11/16 po
Profondeur oblique	54 mm	2 1/8 po
Capacité	4250 mL	Feuille de 149,6 oz
Poids à l'expédition	5,3 kg	11,6 lb
Dimensions de la caisse	280 x 530 x 335 mm	11 x 20 3/4 x 13 1/4 po
Facteur d'emballage	50/caisse	
Configuration de la palette	6 x 5 = 30	



Demi-réceptacle en aluminium profond extra fort

Numéro d'article/UPC	5132ES	047552594946
Type de bordure	FC	
Compatible avec	5001, 5001DL	
Diamètre extérieur du haut	325 x 265 mm	12 5/8 x 10 1/4 po
Diamètre intérieur du haut	295 x 230 mm	11 3/8 x 8 7/8 po
Diamètre du fond	260 x 200 mm	10 1/8 x 7 3/4 po
Profondeur verticale	57 mm	2 1/4 po
Profondeur oblique	62 mm	2 3/8 po
Capacité	3250 mL	Feuille de 115 oz
Poids à l'expédition	4,9 kg	10,7 lb
Dimensions de la caisse	340 x 495 x 290 mm	13 1/2 x 19 1/2 x 11 1/2 po
Facteur d'emballage	50/caisse	
Configuration de la palette	7 x 6 = 42	



Contenant traiteur demi profond

Numéro d'article/UPC	5132	047552351327
Type de bordure	FC	
Compatible avec	5001, 5001DL	
Diamètre extérieur du haut	325 x 265 mm	12 3/4 x 10 3/8 po
Diamètre intérieur du haut	300 x 240 mm	11 3/4 x 9 3/8 po
Diamètre du fond	275 x 215 mm	10 7/8 x 8 1/2 po
Profondeur verticale	58 mm	2 5/16 po
Profondeur oblique	60 mm	2 3/8 po
Capacité	3500 mL	Feuille de 123,2 oz
Poids à l'expédition	4,5 kg	10 lb
Dimensions de la caisse	270 x 450 x 330 mm	10 3/4 x 17 3/4 x 13 po
Facteur d'emballage	100/caisse	
Configuration de la palette	9 x 5 = 45	



Contenant traiteur demi profond surpuissant

Numéro d'article/UPC	5132HD	047552518263
Type de bordure	FC	
Compatible avec	5001, 5001DL	
Diamètre extérieur du haut	325 x 265 mm	12 3/4 x 10 3/8 po
Diamètre intérieur du haut	300 x 240 mm	11 3/4 x 9 3/8 po
Diamètre du fond	275 x 215 mm	10 7/8 x 8 1/2 po
Profondeur verticale	58 mm	2 5/16 po
Profondeur oblique	60 mm	2 3/8 po
Capacité	3500 mL	Feuille de 123,2 oz
Poids à l'expédition	4,9 kg	10,7 lb
Dimensions de la caisse	270 x 450 x 330 mm	10 3/4 x 17 3/4 x 13 po
Facteur d'emballage	100/caisse	
Configuration de la palette	9 x 5 = 45	

Contenant traiteur demi profond Prestige

Numéro d'article/UPC	5132P	047552595486
Type de bordure	FC	
Compatible avec	5001, 5001DL	
Diamètre extérieur du haut	325 x 265 mm	12 3/4 x 10 3/8 po
Diamètre intérieur du haut	300 x 240 mm	11 3/4 x 9 3/8 po
Diamètre du fond	275 x 215 mm	10 7/8 x 8 1/2 po
Profondeur verticale	58 mm	2 5/16 po
Profondeur oblique	60 mm	2 3/8 po
Capacité	3500 mL	Feuille de 123,2 oz
Poids à l'expédition	3,7 kg	8,2 lb
Dimensions de la caisse	270 x 450 x 330 mm	10 3/4 x 17 3/4 x 13 po
Facteur d'emballage	100/caisse	
Configuration de la palette	9 x 5 = 45	

Contenant traiteur demi très profond

Numéro d'article/UPC	5116	047552594847
Type de bordure	FC	
Compatible avec	5001, 5001DL	
Diamètre extérieur du haut	325 x 265 mm	12 3/4 x 10 3/8 po
Diamètre intérieur du haut	300 x 240 mm	11 3/4 x 9 3/8 po
Diamètre du fond	275 x 215 mm	10 7/8 x 8 1/2 po
Profondeur verticale	97 mm	3 13/16 po
Profondeur oblique	102 mm	4 po
Capacité	5250 mL	Feuille de 184,8 oz
Poids à l'expédition	6,3 kg	13,8 lb
Dimensions de la caisse	270 x 450 x 420 mm	10 3/4 x 17 3/4 x 16 1/2 po
Facteur d'emballage	100/caisse	
Configuration de la palette	6 x 5 = 30	

Contenant traiteur demi moyen

Numéro d'article/UPC	5122	047552351228
Type de bordure	FC	
Compatible avec	5001, 5001DL	
Diamètre extérieur du haut	325 x 265 mm	12 3/4 x 10 3/8 po
Diamètre intérieur du haut	300 x 240 mm	11 3/4 x 9 3/8 po
Diamètre du fond	275 x 215 mm	10 7/8 x 8 1/2 po
Profondeur verticale	55 mm	2 3/16 po
Profondeur oblique	61 mm	2 3/8 po
Capacité	3250 mL	Feuille de 114,4 oz
Poids à l'expédition	4,3 kg	9,4 lb
Dimensions de la caisse	270 x 450 x 330 mm	10 3/4 x 17 3/4 x 13 po
Facteur d'emballage	100/caisse	
Configuration de la palette	10 x 5 = 50	


Contenant traiteur demi peu profond

Numéro d'article/UPC	5112	047552351129
Type de bordure	FC	
Compatible avec	5001, 5001DL	
Diamètre extérieur du haut	325 x 265 mm	12 3/4 x 10 3/8 po
Diamètre intérieur du haut	300 x 240 mm	11 3/4 x 9 3/8 po
Diamètre du fond	275 x 215 mm	10 7/8 x 8 1/2 po
Profondeur verticale	38 mm	1 1/2 po
Profondeur oblique	40 mm	1 9/16 po
Capacité	2250 mL	Feuille de 79,2 oz
Poids à l'expédition	3,5 kg	7,8 lb
Dimensions de la caisse	330 x 390 x 275 mm	13 x 15 1/4 x 10 3/4 po
Facteur d'emballage	100/caisse	
Configuration de la palette	10 x 5 = 50	


Contenant traiteur ¼

Numéro d'article/UPC	5012	047552515200
Type de bordure	FC	
Compatible avec	5003	
Diamètre extérieur du haut	255 x 155 mm	10 x 6 1/8 po
Diamètre intérieur du haut	235 x 135 mm	9 1/4 x 5 3/8 po
Diamètre du fond	205 x 110 mm	8 1/8 x 4 3/8 po
Profondeur verticale	50 mm	1 15/16 po
Profondeur oblique	54 mm	2 1/8 po
Capacité	1250 mL	Feuille de 44 oz
Poids à l'expédition	5,4 kg	12 lb
Dimensions de la caisse	70 x 330 x 560 mm	2 3/4 x 13 x 22 po
Facteur d'emballage	250/caisse	
Configuration de la palette	8 x 6 = 48	

COUVERCLES TRAITEUR

Couvercle en aluminium pour récipient 1/3



Numéro d'article/UPC	5006	047552350061
Type de bordure	IC	
Compatible avec	5162	
Diamètre extérieur du haut	323 x 170 mm	12 11/16 x 6 11/16 po
Profondeur oblique	7 mm	1 /4 po
Poids à l'expédition	1,8 kg	4,0 lb
Dimensions de la caisse	19 x 34 x 21 mm	7 1/2 x 13 1/2 x 8 1/4 po
Facteur d'emballage	100 / caisse	
Configuration de la palette	18 x 8 = 144	

Couvercle traiteur en aluminium



Numéro d'article/UPC	5000	047552350009
Compatible avec	5110, 5120, 5130, 5130P	
Diamètre extérieur du haut	535 x 330 mm	21 5/8 x 13 po
Diamètre intérieur du haut	510 x 310 mm	20 x 12 1/4 po
Poids à l'expédition	3,2 kg	7,2 lb
Dimensions de la caisse	130 x 550 x 350 mm	5 x 21 3/4 x 13 3/4 po
Facteur d'emballage	50/caisse	
Configuration de la palette	14 x 5 = 70	

Couvercle traiteur demi en aluminium



Numéro d'article/UPC	5001	047552350016
Compatible avec	5112, 5116, 5122, 5132	
Diamètre extérieur du haut	345 x 280 mm	5 1/2 x 11 po
Diamètre intérieur du haut	315 x 250 mm	12 1/2 x 9 3/4 po
Poids à l'expédition	2,5 kg	5,5 lb
Dimensions de la caisse	295 x 355 x 200 mm	11 1/2 x 14 x 7 3/4 po
Facteur d'emballage	100/caisse	
Configuration de la palette	11 x 9 = 99	

COUVERCLE EN ALUMINIUM POUR RÉCIPIENT 1/4



Numéro d'article/UPC	5003	047552515194
Compatible avec	5012	
Diamètre extérieur du haut	260 x 160 mm	10 1/4 x 6 1/4 po
Poids à l'expédition	3,2 kg	7 lb
Dimensions de la caisse	.	.
Facteur d'emballage	250/caisse	
Configuration de la palette		

CATERWARE

PLATEAU TOURNANT

Plateau tournant Caterware

12 po

Numéro d'article/UPC	5412	047552500497
Compatible avec	5312	
Diamètre extérieur du haut	310 mm	12 po
Profondeur verticale	15 mm	9/16 po
Profondeur oblique	22 mm	7/8 po
Poids à l'expédition	1,6 kg	3,5 lb
Dimensions de la caisse	315 x 315 x 125 mm	12 1/2 x 12 1/2 x 5 po
Facteur d'emballage	25/caisse	
Configuration de la palette	24 x 5 = 120	

Plateau tournant Caterware

16 po

Numéro d'article/UPC	5416	047552500527
Compatible avec	5316	
Diamètre extérieur du haut	405 mm	16 po
Profondeur verticale	15 mm	9/16 po
Profondeur oblique	22 mm	7/8 po
Poids à l'expédition	3,1 kg	6,7 lb
Dimensions de la caisse	145 x 410 x 420 mm	5 3/4 x 16 1/4 x 16 1/2 po
Facteur d'emballage	25/caisse	
Configuration de la palette	16 x 4 = 64	

Plateau tournant Caterware

18 po

Numéro d'article/UPC	5418	047552500558
Compatible avec	5318	
Diamètre extérieur du haut	460 mm	18 po
Profondeur verticale	18 mm	11/16 po
Profondeur oblique	25 mm	1 po
Poids à l'expédition	4 kg	8,9 lb
Dimensions de la caisse	460 x 460 x 125 mm	18 x 18 x 5 po
Facteur d'emballage	25/caisse	
Configuration de la palette		

PLATEAU

Plateau plat Caterware 12 po



Numéro d'article/UPC	5512	047552500510
Compatible avec	5312	
Diamètre extérieur du haut	310 mm	12 po
Profondeur verticale	15 mm	9/16 po
Profondeur oblique	22 mm	7/8 po
Poids à l'expédition	1,6 kg	3,5 lb
Dimensions de la caisse	315 x 315 x 125 mm	12 1/2 x 12 1/2 x 5 po
Facteur d'emballage	25/caisse	
Configuration de la palette	18 x 5 = 90	

Plateau plat Caterware 16 po



Numéro d'article/UPC	5516	047552500541
Compatible avec	5316	
Diamètre extérieur du haut	405 mm	16 po
Profondeur verticale	15 mm	9/16 po
Profondeur oblique	22 mm	7/8 po
Poids à l'expédition	3,1 kg	6,7 lb
Dimensions de la caisse	145 x 410 x 420 mm	5 3/4 x 16 1/4 x 16 1/2 po
Facteur d'emballage	25/caisse	
Configuration de la palette	18 x 4 = 72	

Plateau plat Caterware 18 po



Numéro d'article/UPC	5518	047552500572
Compatible avec	5318	
Diamètre extérieur du haut	455 mm	18 po
Profondeur verticale	18 mm	11/16 po
Profondeur oblique	25 mm	1 po
Poids à l'expédition	4 kg	8,9 lb
Dimensions de la caisse	460 x 460 x 125 mm	18 x 18 x 5 po
Facteur d'emballage	25/caisse	
Configuration de la palette		

COUVERCLE DÔME

Couvercle dôme Caterware 12

po

Numéro d'article/UPC	5312	047552500503
Compatible avec	5412, 5512	
Diamètre extérieur du haut	320 mm	12 5/8 po
Profondeur verticale	65 mm	2 9/16 po
Profondeur oblique	69 mm	2 11/16 po
Poids à l'expédition	1,2 kg	2,7 lb
Dimensions de la caisse	335 x 335 x 140 mm	13 1/4 x 13 1/4 x 5 1/2 po
Facteur d'emballage	25/caisse	
Configuration de la palette	12 x 5 = 60	

Couvercle dôme Caterware 16

po

Numéro d'article/UPC	5316	047552500534
Compatible avec	5416, 5516	
Diamètre extérieur du haut	415 mm	16 1/4 po
Profondeur verticale	78 mm	3 1/16 po
Profondeur oblique	80 mm	3 1/8 po
Poids à l'expédition	1,9 kg	4,3 lb
Dimensions de la caisse	415 x 415 x 130 mm	16 1/4 x 16 1/4 x 5 po
Facteur d'emballage	25/caisse	
Configuration de la palette	8 x 4 = 32	

Couvercle dôme Caterware 18

po

Numéro d'article/UPC	5318	047552500565
Compatible avec	5418, 5518	
Diamètre extérieur du haut	465 mm	18 3/8 po
Profondeur verticale	83 mm	3 1/4 po
Profondeur oblique	85 mm	3 3/8 po
Poids à l'expédition	2,4 kg	5,4 lb
Dimensions de la caisse	480 x 480 x 160 mm	19 x 19 x 6 1/4 po
Facteur d'emballage	25/caisse	
Configuration de la palette	8 x 4 = 32	

BOULANGERIE

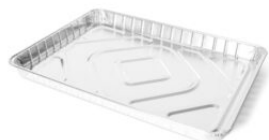
DIVERS BOULANGERIE

Moule en aluminium 4 oz



Numéro d'article/UPC	5304B	047552595424
Diamètre extérieur du haut	82 mm	3 1/4 po
Diamètre intérieur du haut	75 mm	2 15/16 po
Diamètre du fond	60 mm	2 3/8 po
Profondeur verticale	39 mm	1 9/16 po
Profondeur oblique	40 mm	1 9/16 po
Capacité	110 mL	3.7 fl oz
Poids à l'expédition	4,5 kg	9,8 lb
Dimensions de la caisse	42.5 x 65 x 18.2 mm	16 3/4 x 25 1/2 x 7 1/4 po
Facteur d'emballage	1000 / caisse	
Configuration de la palette	4 x 10 = 40	

Moule à gâteau demi-format



Numéro d'article/UPC	5650B	047552595332
Type de bordure	FC	
Diamètre extérieur du haut	447 x 326 mm	17 5/8 x 12 13/16 po
Diamètre intérieur du haut	430 x 310 mm	16 15/16 x 12 3/16 po
Diamètre du fond	420 x 297 mm	16 9/16 x 11 11/16 po
Profondeur verticale	32 mm	1 1/4 po
Profondeur oblique	35 mm	1 3/8 po
Capacité	4000 mL	135.3 fl oz
Poids à l'expédition	8,1 kg	18,0 lb
Dimensions de la caisse	46 x 50.5 x 34 mm	18 x 20 x 13 1/2 po
Facteur d'emballage	100 / caisse	
Configuration de la palette	6 x 5 = 30	

TARTE

Moule à tarte 2 po



Numéro d'article/UPC	5802	047552595318
Type de bordure	FC	
Diamètre extérieur du haut	65 mm	2 9/16 po
Diamètre intérieur du haut	60 mm	2 3/8 po
Diamètre du fond	40 mm	1 9/16 po
Profondeur verticale	20 mm	13/16 po
Profondeur oblique	25 mm	1 po
Capacité	40 mL	1.4 fl oz
Poids à l'expédition	1,1 kg	2,3 lb
Dimensions de la caisse	14 x 38.5 x 14.5 mm	5 1/2 x 15 1/4 x 5 3/4 po
Facteur d'emballage	1000 / caisse	
Configuration de la palette	21 x 12 = 252	

Moule à tarte 3 po



Numéro d'article/UPC	5803	047552595417
Type de bordure	FC	
Diamètre extérieur du haut	74.5 mm	2 15/16 po
Diamètre intérieur du haut	65 mm	2 9/16 po
Diamètre du fond	38.5 mm	1 1/2 po
Profondeur verticale	20 mm	13/16 po
Profondeur oblique	25 mm	1 po
Capacité	35 mL	1.2 fl oz
Poids à l'expédition	1,3 kg	2,9 lb
Dimensions de la caisse	16 x 43 x 16.5 mm	6 1/4 x 17 x 6 1/2 po
Facteur d'emballage	1000 / caisse	
Configuration de la palette	18 x 10 = 180	

Moule à tarte 4 po



Numéro d'article/UPC	5804	047552595325
Type de bordure	FC	
Diamètre extérieur du haut	94 mm	3 11/16 po
Diamètre intérieur du haut	85 mm	3 3/8 po
Diamètre du fond	54 mm	2 1/8 po
Profondeur verticale	19 mm	3/4 po
Profondeur oblique	27 mm	1 1/6 po
Capacité	70 mL	2.4 fl oz
Poids à l'expédition	1,9 kg	4,2 lb
Dimensions de la caisse	20 x 42 x 20.5 mm	7 3/4 x 16 1/2 x 8 po
Facteur d'emballage	1000 / caisse	
Configuration de la palette	15 x 8 = 120	

Assiette à tarte profonde 10 po



Numéro d'article/UPC	5810D	047552595295
Type de bordure	FC	
Diamètre extérieur du haut	245 mm	9 5/8 po
Diamètre intérieur du haut	220 mm	8 11/16 po

Diamètre du fond	178 mm	7 po
Profondeur verticale	30 mm	1 3/16 po
Profondeur oblique	45 mm	1 3/4 po
Capacité	900 mL	30.4 fl oz
Poids à l'expédition	4,8 kg	10,6 lb
Dimensions de la caisse	39 x 50 x 26 mm	15 1/4 x 19 3/4 x 10 1/4 po
Facteur d'emballage	250 / caisse	
Configuration de la palette	6 x 7 = 42	

**Assiette à tarte perforée
profonde 12 po**



Numéro d'article/UPC	5812PF	047552595301
Type de bordure	FC	
Diamètre extérieur du haut	297 mm	11 11/16 po
Diamètre intérieur du haut	278 mm	10 15/16 po
Diamètre du fond	228 mm	9 po
Profondeur verticale	35 mm	1 3/8 po
Profondeur oblique	48 mm	1 7/8 po
Capacité	1600 mL	54.1 fl oz
Poids à l'expédition	9,3 kg	20,4 lb
Dimensions de la caisse	31 x 60.5 x 37.5 mm	12 1/4 x 23 3/4 x 14 3/4 po
Facteur d'emballage	250 / caisse	
Configuration de la palette	6 x 5 = 30	

Assiette à tarte 5 po



Numéro d'article/UPC	525B	047552515545
Type de bordure	FC	
Diamètre extérieur du haut	125 mm	4 7/8 po
Diamètre intérieur du haut	110 mm	4 3/8 po
Diamètre du fond	75 mm	3 po
Profondeur verticale	31 mm	1 1/4 po
Profondeur oblique	35 mm	1 3/8 po
Capacité	200 mL	7,0 fl oz
Poids à l'expédition	10,5 kg	23,2 lb
Dimensions de la caisse	300 x 645 x 515 mm	11 3/4 x 25 1/2 x 20 1/4 po
Facteur d'emballage	2500/caisse	
Configuration de la palette	6 x 4 = 24	

**Assiette à tarte peu
profonde de 8 po**



Numéro d'article/UPC	5808S	047552518188
Type de bordure	FC	
Diamètre extérieur du haut	200 mm	7 7/8 po
Diamètre intérieur du haut	180 mm	7 1/8 po
Diamètre du fond	145 mm	5 3/4 po
Profondeur verticale	21 mm	13/16 po
Profondeur oblique	25 mm	1 po
Capacité	400 mL	14.1 fl oz
Poids à l'expédition	6 kg	13,2 lb
Dimensions de la caisse	420 x 510 x 215 mm	16 1/2 x 20 x 8 1/2 po
Facteur d'emballage	500/caisse	

Configuration de la palette	10 x 4 = 40	
------------------------------------	-------------	--

Assiette à tarte 8 po fond lisse



Numéro d'article/UPC	5808M	047552595493
Type de bordure	FC	
Diamètre extérieur du haut	202 mm	7 15/16 po
Diamètre intérieur du haut	176 mm	6 15/16 po
Diamètre du fond	145 mm	5 11/16 po
Profondeur verticale	22 mm	7/8 po
Profondeur oblique	25 mm	1 po
Capacité	425 mL	15 fl oz
Poids à l'expédition	5,8 kg	12,8 lb
Dimensions de la caisse	420 x 540 x 230 mm	16 1/2 x 21 1/4 x 9 po
Facteur d'emballage	500/caisse	
Configuration de la palette	4 x 8 = 32	

Assiette à tarte 9 po profonde



Numéro d'article/UPC	5809D	047552518218
Type de bordure	FC	
Diamètre extérieur du haut	225 mm	8 7/8 po
Diamètre intérieur du haut	205 mm	8 1/8 po
Diamètre du fond	165 mm	6 5/8 po
Profondeur verticale	34 mm	1 5/16 po
Profondeur oblique	39 mm	1 9/16 po
Capacité	800 mL	28.2 fl oz
Poids à l'expédition	7,7 kg	17 lb
Dimensions de la caisse	470 x 630 x 240 mm	18 1/2 x 24 3/4 x 9 1/2 po
Facteur d'emballage	500/caisse	
Configuration de la palette	4 x 4 = 16	

Assiette à tarte peu profonde de 9 po



Numéro d'article/UPC	5809S	047552594977
Type de bordure	FC	
Diamètre extérieur du haut	227 mm	8 15/16 po
Diamètre intérieur du haut	207 mm	8 1/8 po
Diamètre du fond	171 mm	6 3/4 po
Profondeur verticale	26 mm	1.0 po
Profondeur oblique	30 mm	1 3/16 po
Capacité	640 mL	22.5 fl oz
Poids à l'expédition	7,5 kg	16,5 lb
Dimensions de la caisse	355 x 465 x 465 mm	14 x 18 1/4 x 18 1/4 po
Facteur d'emballage	500/caisse	
Configuration de la palette	6 x 4 = 24	

DIVERS CONTENANTS

CONTENANT POUR POULET



Rôtissoire ovale

Numéro d'article/UPC	5201	047552595486
Type de bordure	FC	
Diamètre extérieur du haut	455 x 356 mm	17 15/16 x 14 po
Diamètre intérieur du haut	405 x 320 mm	15 15/16 x 12 5/8 po
Diamètre du fond	355 x 275 mm	14 x 10 13/16 po
Profondeur verticale	85 mm	3 3/8 po
Profondeur oblique	90 mm	3 9/16 po
Capacité	7200 mL	243.5 fl oz
Poids à l'expédition	2,5 kg	5,5 lb
Dimensions de la caisse	23 x 46.5 x 37 mm	9 x 18 1/4 x 14 1/2 po
Facteur d'emballage	25 / caisse	
Configuration de la palette	10 x 5 = 50	

PIZZA

Plateau à pizza rond 13 po



Numéro d'article/UPC	5213	047552518225
Type de bordure	FC	
Diamètre extérieur du haut	330 mm	13 po
Diamètre intérieur du haut	315 mm	12 3/8 po
Diamètre du fond	305 mm	12 po
Profondeur verticale	23 mm	7/8 po
Profondeur oblique	25 mm	1 po
Poids à l'expédition	5,7 kg	12,5 lb
Dimensions de la caisse	345 x 345 x 589 mm	13 1/2 x 13 1/2 x 23 1/4 po
Facteur d'emballage	200/caisse	
Configuration de la palette	6 x 6 = 36	

BOÎTES D'ALUMINIUM À LAME

BOÎTES D'ALUMINIUM À LAME SURPUISSANT

Boîte de pellicule en aluminium 18/328 Prestige



Numéro d'article/UPC	1818P	047552332685
Largeur	450 mm	18 po
Longueur	100 m	328 pi
Poids à l'expédition	2,7 kg	5,9 lb
Dimensions de la caisse	90 x 505 x 90 mm	3 1/2 x 20 x 3 1/2 po
Facteur d'emballage	1/ch.	
Configuration de la palette	24 x 6 = 144	

Boîte de pellicule en aluminium 30cm/200m surpuissant Prestige



Numéro d'article/UPC	1228P	047552332210
Largeur	300 mm	11,8 po
Longueur	200 m	656 pi
Poids à l'expédition	2,8 kg	6,1 lb
Dimensions de la caisse	90 x 350 x 90 mm	3 1/2 x 13 3/4 x 3 1/2 po
Facteur d'emballage	1/ch.	
Configuration de la palette	54 x 6 = 324	

Boîte de pellicule en aluminium 45cm/300m surpuissant WP



Numéro d'article/UPC	1838	17,7 po
Largeur	450 mm	985 pi
Longueur	300 m	16,9 lb
Poids à l'expédition	7,7 kg	5 1/4 x 19 3/4 x 5 1/4 po
Dimensions de la caisse	135 x 500 x 135 mm	
Facteur d'emballage	1/ch.	
Configuration de la palette	16 x 7 = 112	

BOÎTES D'ALUMINIUM À LAME STANDARD



Boîte de pellicule en aluminium standard 12/656 Prestige

Numéro d'article/UPC	1220P	047552332265
Largeur	300 mm	12 po
Longueur	200 m	656 pi
Poids à l'expédition	2,2 kg	4,9 lb
Dimensions de la caisse	90 x 350 x 90 mm	3 1/2 x 13 3/4 x 3 1/2 po
Facteur d'emballage	1/ch.	
Configuration de la palette	54 x 6 = 324	



Boîte de pellicule en aluminium standard 18/328 Prestige

Numéro d'article/UPC	1810P	047552332678
Largeur	450 mm	18 po
Longueur	100 m	328 pi
Poids à l'expédition	2,2 kg	4,8 lb
Dimensions de la caisse	90 x 505 x 90 mm	3 1/2 x 20 x 3 1/2 po
Facteur d'emballage	1/ch.	
Configuration de la palette	24 x 6 = 144	



Boîte de pellicule en aluminium standard 45cm/300m WP

Numéro d'article/UPC	1830	17,7 po
Largeur	450 mm	985 pi
Longueur	300 m	13,4 lb
Poids à l'expédition	6,1 kg	5 1/4 x 19 3/4 x 5 1/4 po
Dimensions de la caisse	135 x 500 x 135 mm	
Facteur d'emballage	1/ch.	
Configuration de la palette	16 x 7 = 112	

BOITES D'ALUMINIUM TOUT USAGE



Boîte de pellicule en aluminium AP 12/656 SPARTAN

Numéro d'article/UPC	1220S	047552514333
Largeur	300 mm	12 po
Longueur	200 m	656 pi
Poids à l'expédition	2 kg	4,3 lb
Dimensions de la caisse	90 x 350 x 90 mm	3 1/2 x 13 3/4 x 3 1/2 po
Facteur d'emballage	1/ch.	
Configuration de la palette	54 x 6 = 324	



Boîte de pellicule en aluminium AP 18/328 SPARTAN

Numéro d'article/UPC	1810S	047552514340
Largeur	450 mm	18 po
Longueur	100 m	328 pi
Poids à l'expédition	2 kg	4,3 lb
Dimensions de la caisse	90 x 505 x 90 mm	3 1/2 x 20 x 3 1/2 po
Facteur d'emballage	1/ch.	
Configuration de la palette	24 x 6 = 144	

COUPURE À GLISSIÈRE / SANS LAME

Boîte de pellicule en aluminium sans lame 18/328 Prestige



Numéro d'article/UPC	1810PNB	047552595196
Largeur	450 mm	18 po
Longueur	100 m	328 pi
Poids à l'expédition	2,1 kg	4,7 lb
Dimensions de la caisse	90 x 480 x 90 mm	3 1/2 x 19 x 3 1/2 po
Facteur d'emballage	1/ch.	
Configuration de la palette	24 x 6 = 144	

FEUILLES EN ALUMINIUM

FEUILLES D'ALUMINIUM ISOLÉES

Feuille en aluminium isolée 12 x 12



Numéro d'article/UPC	1212	047552594991
Largeur	300 mm	12 po
Longueur	305 mm	12 po
Poids à l'expédition	4,4 kg	9,6 lb
Dimensions de la caisse	320 x 340 x 90 mm	12 1/2 x 13 1/2 x 3 1/2 po
Facteur d'emballage	1000 feuilles/caisse	
Configuration de la palette	12 x 9 = 108	

Feuille en aluminium isolée 12 x 14



Numéro d'article/UPC	1214	047552595004
Largeur	300 mm	12 po
Longueur	355 mm	14 po
Poids à l'expédition	5,1 kg	11,2 lb
Dimensions de la caisse	320 x 390 x 90 mm	12 1/2 x 15 1/4 x 3 1/2 po
Facteur d'emballage	1000 feuilles/caisse	
Configuration de la palette	12 x 9 = 108	

Feuille en aluminium isolée 14 x 14



Numéro d'article/UPC	1414	047552595011
Largeur	355 mm	14 po
Longueur	355 mm	14 po
Poids à l'expédition	6,2 kg	13,8 lb
Dimensions de la caisse	380 x 390 x 90 mm	15 x 15 1/4 x 3 1/2 po
Facteur d'emballage	1000 feuilles/caisse	
Configuration de la palette	12 x 9 = 108	

Feuille en aluminium isolée 14 x 14 - avec votre logo



Numéro d'article/UPC	1414PL	14 po
Largeur	355 mm	14 po
Longueur	355 mm	13,8 lb
Poids à l'expédition	6,2 kg	15 x 15 1/4 x 3 1/2 po
Dimensions de la caisse	380 x 390 x 90 mm	
Facteur d'emballage	1000 feuilles/caisse	
Configuration de la palette	12 x 9 = 108	

FEUILLES À DISTRIBUTION UNIQUE

Feuille en aluminium argent 12 x 10,75

Numéro d'article/UPC	634	047552336348
Largeur	275 mm	10,75 po
Longueur	305 mm	12 po
Poids à l'expédition	9 kg	19,9 lb
Dimensions de la caisse	320 x 450 x 200 mm	12 1/2 x 17 3/4 x 7 3/4 po
Facteur d'emballage	6 x 500 feuilles/caisse	
Configuration de la palette	10 x 8 = 80	

Feuille en aluminium argent 12 x 10,75 12x200

Numéro d'article/UPC	633	047552337338
Largeur	275 mm	10,75 po
Longueur	305 mm	12 po
Poids à l'expédition	7,9 kg	17,4 lb
Dimensions de la caisse	330 x 470 x 230 mm	13 x 18 1/2 x 9 po
Facteur d'emballage	12 x 200 feuilles/caisse	
Configuration de la palette	10 x 8 = 80	

Feuille en aluminium argent 8 x 10,75

Numéro d'article/UPC	628	047552816423
Largeur	275 mm	10,75 po
Longueur	205 mm	8 po
Poids à l'expédition	6 kg	14,4 lb
Dimensions de la caisse	235 x 470 x 205 mm	9 1/4 x 18 1/2 x 8 po
Facteur d'emballage	6 x 500 feuilles/caisse	
Configuration de la palette	10 x 8 = 80	

Feuille en aluminium rayée bleu 9 x 10,75

Numéro d'article/UPC	642	047552337420
Largeur	275 mm	10,75 po
Longueur	230 mm	9 po
Poids à l'expédition	7,1 kg	15,8 lb
Dimensions de la caisse	260 x 460 x 190 mm	10 1/4 x 18 x 7 1/2 po
Facteur d'emballage	6 x 500 feuilles/caisse	
Configuration de la palette	10 x 8 = 80	

Feuille en aluminium dorée 9 x 10,75 12x200

Numéro d'article/UPC	630G	047552337307
Largeur	275 mm	10,75 po
Longueur	230 mm	9 po
Poids à l'expédition	5,7 kg	12,7 lb



Dimensions de la caisse	250 x 460 x 90 mm	9 3/4 x 18 x 3 1/2 po
Facteur d'emballage	12 x 200 feuilles/caisse	
Configuration de la palette	10 x 8 = 80	

**Feuille en aluminium rayée
vert 9 x 10,75**



Numéro d'article/UPC	636	047552337369
Largeur	275 mm	10,75 po
Longueur	230 mm	9 po
Poids à l'expédition	7,1 kg	15,8 lb
Dimensions de la caisse	260 x 460 x 190 mm	10 1/4 x 18 x 7 1/2 po
Facteur d'emballage	6 x 500 feuilles/caisse	
Configuration de la palette	10 x 8 = 80	

**Feuille en aluminium rayée
rouge 9 x 10,75**



Numéro d'article/UPC	637	047552337376
Largeur	275 mm	10,75 po
Longueur	230 mm	9 po
Poids à l'expédition	7,1 kg	15,8 lb
Dimensions de la caisse	260 x 460 x 190 mm	10 1/4 x 18 x 7 1/2 po
Facteur d'emballage	6 x 500 feuilles/caisse	
Configuration de la palette	10 x 8 = 80	

**Feuille en aluminium argent 9
x 10,75**



Numéro d'article/UPC	632	047552337321
Largeur	275 mm	10,75 po
Longueur	230 mm	9 po
Poids à l'expédition	6,8 kg	15,1 lb
Dimensions de la caisse	260 x 460 x 190 mm	10 1/4 x 18 x 7 1/2 po
Facteur d'emballage	6 x 500 feuilles/caisse	
Configuration de la palette	10 x 8 = 80	

**Feuille en aluminium argent 9
x 10,75 12x200**



Numéro d'article/UPC	631	047552337314
Largeur	275 mm	10,75 po
Longueur	230 mm	9 po
Poids à l'expédition	5,7 kg	12,7 lb
Dimensions de la caisse	250 x 460 x 90 mm	9 3/4 x 18 x 3 1/2 po
Facteur d'emballage	12 x 200 feuilles/caisse	
Configuration de la palette	10 x 8 = 80	

PELLICULE PVC

BOÎTES DE PELLICULE À LAME PVC WP

COUPURE À GLISSIÈRE / SANS LAME



Boîte de pellicule PVC 11/2500
- Lame coulissante WP

Numéro d'article/UPC	1125Z	047552502774
Largeur	280 mm	11 po
Longueur	762 m	2500 pi
Poids à l'expédition	3,1 kg	6,8 lb
Dimensions de la caisse	150 x 370 x 140 mm	6 x 14 1/2 x 5 1/2 po
Configuration de la palette	56 x 3 = 168	



Boîte de pellicule PVC - Sans lame 17/2500 WP

Numéro d'article/UPC	1725NB	047552331749
Largeur	430 mm	17 po
Longueur	762 m	2500 pi
Poids à l'expédition	4,4 kg	9,8 lb
Dimensions de la caisse	150 x 515 x 145 mm	6 x 20 1/4 x 5 3/4 po
Facteur d'emballage	1/caisse	
Configuration de la palette	56 x 2 = 112	



Boîte de pellicule PVC 17/2500
- Lame coulissante WP

Numéro d'article/UPC	1725Z	047552331701
Largeur	430 mm	17 po
Longueur	762 m	2500 pi
Poids à l'expédition	4,4 kg	9,8 lb
Dimensions de la caisse	150 x 515 x 145 mm	6 x 20 1/4 x 5 3/4 po
Facteur d'emballage	1/caisse	
Configuration de la palette	56 x 2 = 112	



Boîte de pellicule PVC 18/2000
coupure à glissière WP

Numéro d'article/UPC	182Z	047552330827
Largeur	457 mm	18 po
Longueur	609,6 m	2000 pi
Poids à l'expédition	3,3 kg	7,3 lb
Dimensions de la caisse	150 x 500 x 140 mm	6 x 19 3/4 x 5 1/2 po
Facteur d'emballage	1/caisse	
Configuration de la palette	56 x 2 = 112	

ROULEAUX RECHARGE PVC



Recharge PVC 11/2000

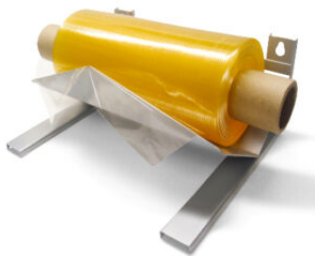
Numéro d'article/UPC	1120R	047552595134
Largeur	279 mm	11 po
Longueur	609,6 m	2000 pi
Poids à l'expédition	7,4 kg	16,3 lb
Dimensions de la caisse	330 x 390 x 140 mm	13 x 15 1/4 x 5 1/2 po
Facteur d'emballage	3/caisse	
Configuration de la palette	19 x 4 = 76	



Recharge PVC 17/2000

Numéro d'article/UPC	1720R	047552595141
Largeur	430 mm	17 po
Longueur	609,6 m	2000 pi
Poids à l'expédition	10,5 kg	23,1 lb
Dimensions de la caisse	380 x 480 x 130 mm	15 x 19 x 5 po
Facteur d'emballage	3/caisse	
Configuration de la palette	19 x 3 = 57	

PVC FACILE À DÉCHIRER



Distributrice pour pellicule PVC perforée

Numéro d'article/UPC	423	
Compatible avec	301, 305, 309	1,5 lb
Poids à l'expédition	0.68 kg	9.3 x 10 x 4.5 po
Dimensions de la caisse	235 x 255 x 115 mm	
Facteur d'emballage	1/caisse	
Configuration de la palette		



Pellicule perforée 11x11 AP 1700

Numéro d'article/UPC	309	047552333095
Largeur	279 mm	11 po
Longueur	280 mm	11 po
Poids à l'expédition	1,8 kg	4 lb
Dimensions de la caisse	130 x 340 x 130 mm	5 x 13 1/2 x 5 po
Facteur d'emballage	1/caisse	
Configuration de la palette	24 x 5 = 120	



Pellicule perforée 12x12 AP 1600

Numéro d'article/UPC	311	047552333101
Largeur	305 mm	12 po
Longueur	305 mm	12 po
Poids à l'expédition	2 kg	4,4 lb
Dimensions de la caisse	130 x 340 x 130 mm	5 x 13 1/2 x 5 po
Facteur d'emballage	1/caisse	
Configuration de la palette	24 x 6 = 144	



Pellicule perforée 14x14 AP 1200

Numéro d'article/UPC	313	047552333132
Largeur	355 mm	14 po
Longueur	355 mm	14 po
Poids à l'expédition	2,1 kg	4,6 lb
Dimensions de la caisse	110 x 480 x 130 mm	4 1/4 x 19 x 5 po
Facteur d'emballage	1/caisse	
Configuration de la palette	20 x 5 = 100	



Pellicule perforée 5 AP 3000

Numéro d'article/UPC	301	047552333013
Largeur	155 mm	6 po
Longueur	127 mm	5 po
Poids à l'expédition	0,8 kg	1,9 lb
Dimensions de la caisse	130 x 210 x 130 mm	5 x 8 1/4 x 5 po

Facteur d'emballage	1/caisse	
Configuration de la palette	30 x 4 = 120	

Pellicule perforée 9x9 AP 2200



Numéro d'article/UPC	305	047552333057
Largeur	230 mm	9 po
Longueur	230 mm	9 po
Poids à l'expédition	1,5 kg	3,4 lb
Dimensions de la caisse	130 x 340 x 130 mm	5 x 13 1/2 x 5 po
Facteur d'emballage	1/caisse	
Configuration de la palette	24 x 5 = 120	

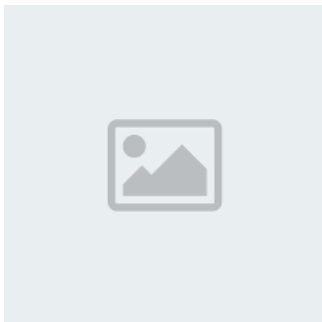
PELLICULE POUR VIANDE

PELLICULE POUR EMBALLAGE MANUEL



Pellicule tout usage pour la viande 14,5/5000

Numéro d'article/UPC	MWL1450	047552501456
Largeur	370 mm	14,5 po
Longueur	1524 m	5000 pi
Poids à l'expédition	10,6 kg	23,3 lb
Dimensions de la caisse	205 x 250 x 410 mm	8 x 9 3/4 x 16 1/4 po
Facteur d'emballage	1/caisse	
Configuration de la palette	30 x 2 = 60	



Pellicule pour la viande 11/55/1000 1.5IDCore

Numéro d'article/UPC	MWL1110NC	047552595158
Largeur	280 mm	11 po
Longueur	305 m	1000 pi
Poids à l'expédition	3,4 kg	7,5 lb
Facteur d'emballage	1/caisse	
Configuration de la palette	40 x 3 = 120	



Pellicule pour la viande 17/55/5000

Numéro d'article/UPC	MWL17	047552568121
Largeur	430 mm	17 po
Longueur	1524 m	5000 pi
Poids à l'expédition	12,3 kg	27,2 lb
Dimensions de la caisse	195 x 195 x 450 mm	7 3/4 x 7 3/4 x 17 3/4 po
Facteur d'emballage	1/caisse	
Configuration de la palette	30 x 2 = 60	

PELLICULE POUR EMBALLEUSE AUTOMATIQUE



Pellicule perforée pour la viande 14,5/5000 haut rendement

Numéro d'article/UPC	MW145	047552595219
Largeur	370 mm	14,5 po
Longueur	1524 m	5000 pi
Poids à l'expédition	11,5 kg	25,3 lb
Dimensions de la caisse	205 x 250 x 410 mm	8 x 9 3/4 x 16 1/4 po
Facteur d'emballage	1/caisse	
Configuration de la palette	30 x 2 = 60	



Pellicule pour la viande 11/60/5000

Numéro d'article/UPC	MW11	047552500602
Largeur	280 mm	11 po
Longueur	1524 m	5000 pi
Poids à l'expédition	8,8 kg	19,3 lb
Facteur d'emballage	1/caisse	
Configuration de la palette	30 x 2 = 60	



Pellicule pour la viande 15,75/5000 DG

Numéro d'article/UPC	MW1575DG	047552536816
Largeur	400 mm	15,75 po
Longueur	1524 m	5000 pi
Poids à l'expédition	12,4 kg	27,3 lb
Dimensions de la caisse	205 x 250 x 435 mm	8 x 9 3/4 x 17 1/4 po
Facteur d'emballage	1/caisse	
Configuration de la palette	30 x 2 = 60	



Pellicule pour la viande 17/60/5000

Numéro d'article/UPC	MW17	047552500022
Largeur	430 mm	17 po
Longueur	1524 m	5000 pi
Poids à l'expédition	13,4 kg	29,5 lb
Dimensions de la caisse	230 x 450 x 230 mm	9 x 17 3/4 x 9 po
Facteur d'emballage	1/caisse	
Configuration de la palette	30 x 2 = 60	



**Pellicule pour la viande
18/60/5000**

Numéro d'article/UPC	MW18	047552339080
Largeur	455 mm	18 po
Longueur	1524 m	5000 pi
Poids à l'expédition	14,1 kg	31,2 lb
Dimensions de la caisse	210 x 210 x 490 mm	8 1/4 x 8 1/4 x 19 1/4 po
Facteur d'emballage	1/caisse	
Configuration de la palette	30 x 2 = 60	

PELLICULE ÉPAISSE POUR MACHINE AUTOMATIQUE



Pellicule pour la viande 15/65/5000

Numéro d'article/UPC	MWM15	047552516979
Largeur	380 mm	15 po
Longueur	1524 m	5000 pi
Poids à l'expédition	12,7 kg	28,0 lb
Facteur d'emballage	1/caisse	
Configuration de la palette	20 x 3 = 60	



Pellicule pour la viande 18/70/4000

Numéro d'article/UPC	MWH18	047552501012
Largeur	455 mm	18 po
Longueur	1220 m	4000 pi
Poids à l'expédition	13,3 kg	29,3 lb
Facteur d'emballage	1/caisse	
Configuration de la palette	30 x 2 = 60	

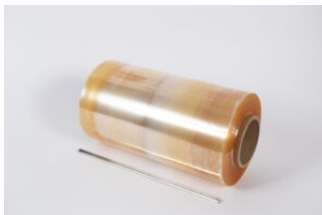
PELLICULE POUR FRUITS ET LÉGUMES



Pellicule pour fruits et légumes 18/3900

Numéro d'article/UPC	PW1839F	047552595202
Largeur	455 mm	18 po
Longueur	1188,7 m	3900 pi
Poids à l'expédition	10,7 kg	23,6 lb
Dimensions de la caisse	190 x 195 x 490 mm	7 1/2 x 7 3/4 x 19 1/4 po
Facteur d'emballage	1/caisse	
Configuration de la palette	30 x 2 = 60	

PELLICULE POUR PROCESSEUR



**Rouleau de pellicule Mill
12/5280**

Numéro d'article/UPC	401	047552334016
Compatible avec	412	
Largeur	305 mm	12 po
Longueur	1609,3 m	5280 pi
Poids à l'expédition	6 kg	13,3 lb
Dimensions de la caisse	170 x 170 x 340 mm	6 3/4 x 6 3/4 x 13 1/2 po
Facteur d'emballage	1/caisse	
Configuration de la palette	30 x 2 = 60	



**Distributrice pour pellicule
PVC 12 po/5280 pi**

Numéro d'article/UPC	412	
Compatible avec	401	4,85 lb
Poids à l'expédition	2.2 kg	8.9 x 16.9 x 7.1 po
Dimensions de la caisse	225 x 430 x 180 mm	
Facteur d'emballage	1/caisse	
Configuration de la palette		



**Rouleau de pellicule Mill
18/5280**

Numéro d'article/UPC	403	047552334030
Largeur	455 mm	18 po
Longueur	1609,3 m	5280 pi
Poids à l'expédition	9,1 kg	20 lb
Dimensions de la caisse	170 x 170 x 490 mm	6 3/4 x 6 3/4 x 19 1/4 po
Facteur d'emballage	1/caisse	
Configuration de la palette	30 x 2 = 60	



**Rouleau de pellicule Mill
24/5280**

Numéro d'article/UPC	404	047552334047
Largeur	610 mm	24 po
Longueur	1609,3 m	5280 pi
Poids à l'expédition	12,5 kg	27,7 lb
Dimensions de la caisse	170 x 170 x 640 mm	6 3/4 x 6 3/4 x 25 1/4 po
Facteur d'emballage	1/caisse	
Configuration de la palette	30 x 1 = 30	

WRAPMASTER

DISTRIBUTRICE WRAPMASTER



**Distributrice 11/12 po
WRAPMASTER**

Numéro d'article/UPC	179D	047552339578
Compatible avec	826, 175	
Largeur	279 mm	11 po
Poids à l'expédition	1,6 kg	3,6 lb
Dimensions de la caisse	155 x 390 x 155 mm	6 x 15 1/4 x 6 po
Facteur d'emballage	1/ch.	
Configuration de la palette	48 x 3 = 144	



**Distributrice 17/18 po
WRAPMASTER**

Numéro d'article/UPC	180D	047552339585
Compatible avec	883, 883HD, 805	
Largeur	430 mm	17 po
Poids à l'expédition	2 kg	4,5 lb
Dimensions de la caisse	155 x 540 x 135 mm	6 x 21 1/4 x 5 1/4 po
Facteur d'emballage	1/ch.	
Configuration de la palette	48 x 3 = 144	

ROULEAUX RECHARGE DE FEUILLES D'ALUMINIUM WRAPMASTER



Recharge de feuilles d'aluminium 12/600 WRAPMASTER

Numéro d'article/UPC	826	047552338267
Compatible avec	179D	
Largeur	305 mm	12 po
Longueur	182,88 m	600 pi
Poids à l'expédition	4,3 kg	9,5 lb
Dimensions de la caisse	170 x 370 x 100 mm	6 3/4 x 14 1/2 x 4 po
Facteur d'emballage	2/caisse	
Configuration de la palette	18 x 11 = 198	



Recharge de feuilles d'aluminium 18/300 WRAPMASTER surpuissant

Numéro d'article/UPC	883HD	047552338304
Compatible avec	180D	
Largeur	455 mm	18 po
Longueur	91,5 m	300 pi
Poids à l'expédition	5,1 kg	11,2 lb
Dimensions de la caisse	175 x 520 x 100 mm	7 x 20 1/2 x 4 po
Facteur d'emballage	2/caisse	
Configuration de la palette	12 x 11 = 132	



Recharge de feuilles d'aluminium 18/300 WRAPMASTER

Numéro d'article/UPC	883	047552338298
Compatible avec	180D	
Largeur	455 mm	18 po
Longueur	91,5 m	300 pi
Poids à l'expédition	4,2 kg	9,2 lb
Dimensions de la caisse	170 x 520 x 100 mm	6 3/4 x 20 1/2 x 4 po
Facteur d'emballage	2/caisse	
Configuration de la palette	12 x 11 = 132	

ROULEAUX RECHARGE PVC WRAPMASTER

Recharge PVC 11/2000 WRAPMASTER

Numéro d'article/UPC	175	047552595165
Compatible avec	179D	
Largeur	279 mm	11 po
Longueur	609,6 m	2000 pi
Poids à l'expédition	4,3 kg	9,5 lb
Dimensions de la caisse	230 x 360 x 120 mm	9 x 14 1/4 x 4 3/4 po
Facteur d'emballage	2/caisse	
Configuration de la palette	40 x 3 = 120	

Recharge PVC 17/2000 WRAPMASTER

Numéro d'article/UPC	805	047552595189
Compatible avec	180D	
Largeur	430 mm	17 po
Longueur	609,6 m	2000 pi
Poids à l'expédition	6,5 kg	14,3 lb
Dimensions de la caisse	230 x 510 x 120 mm	9 x 20 x 4 3/4 po
Facteur d'emballage	2/caisse	
Configuration de la palette	40 x 2 = 80	

WP Innova™